



DataCycle Reporting

El software generador y distribuidor de informes Excel

Valor añadido para su **Baan**



APESOFT

Valor añadido para su Baan

© ApeSoft
Parc Tecnològic del Vallès.
Cerdanyola del Vallès. Barcelona
Tel: 93 5820258 www.apesoft.com

Índice

Introducción.....	5
Resumen de ventajas de DataCycle Reporting para empresas usuarias de Baan IV	5
Automatización de los procesos manuales existentes	5
Informes más ricos y flexibles en formato Excel.....	5
Asistentes para desarrollo de consultas sobre el modelo de datos de Baan IV.....	5
Alta productividad en el desarrollo de informes interactivos.....	7
Altísimo rendimiento en la ejecución de consultas sobre Baan IV	7
Integración en un mismo informe de información de múltiples bases de datos	8
Planificación batch de informes para no afectar al rendimiento del sistema transaccional ..	8
Distribución automatizada de informes a través de correo electrónico	8
Alertas de negocio	8
Separación de responsabilidades según perfiles de usuario	9
Ahorrando costes de licencias, instalación y formación	9
Caso real de uso de DataCycle Reporting con Baan IV	10
CASO DE USUARIO: T500 Puratos.....	10

Introducción

Las empresas han realizado grandes inversiones en la compra e implantación de costosos ERPs y aplicaciones para gestionar el negocio. Baan, como otros ERPs, han sido diseñados para gestionar de forma eficaz las operaciones diarias de cualquier empresa. Entre esas operaciones se incluyen la introducción de pedidos, la facturación, la generación de órdenes de producción, la gestión del aprovisionamiento, etc. Todas estas transacciones generan gran cantidad de datos muy valiosos que podrían ser utilizados por los gestores de las compañías para dirigir mejor el rumbo de las mismas.

ERPs como Baan son muy buenos realizando transacciones pero no tanto recuperando y mostrando información analítica para ayudar a tomar decisiones de forma flexible y ágil.

DataCycle Reporting es un avanzado generador de informes en formato Excel que soluciona esta necesidad de forma sencilla, eficiente y con bajo coste. Además la herramienta dispone de módulos para obtener el máximo rendimiento en el análisis de información sobre Baan.

Resumen de ventajas de DataCycle Reporting para empresas usuarias de Baan

AUTOMATIZACIÓN DE LOS PROCESOS MANUALES EXISTENTES

¿Cuánto tiempo está gastando su empresa en realizar tareas periódicas de reporting, tecleado y manipulación de datos en Excel?

¿Cuántos errores se producen durante este proceso manual?

DataCycle Reporting automatiza las tareas de reporting ahorrando los costes de introducción manual de datos en hojas Excel y su formateo. Además tendrá la garantía de que durante el proceso no se han producido errores.

INFORMES MÁS RICOS Y FLEXIBLES EN FORMATO EXCEL

DataCycle aprovecha al máximo las prestaciones de Excel. Los informes se basan en plantillas que se diseñan con el propio Excel de forma que pueden contener tablas dinámicas, gráficos, macros, botones, etc.

El usuario final recibe informes Excel totalmente formateados y con capacidad de analizar la información según múltiples vistas dinámicas, con la posibilidad de profundizar (Drill-Down) en el detalle de los datos mostrados.

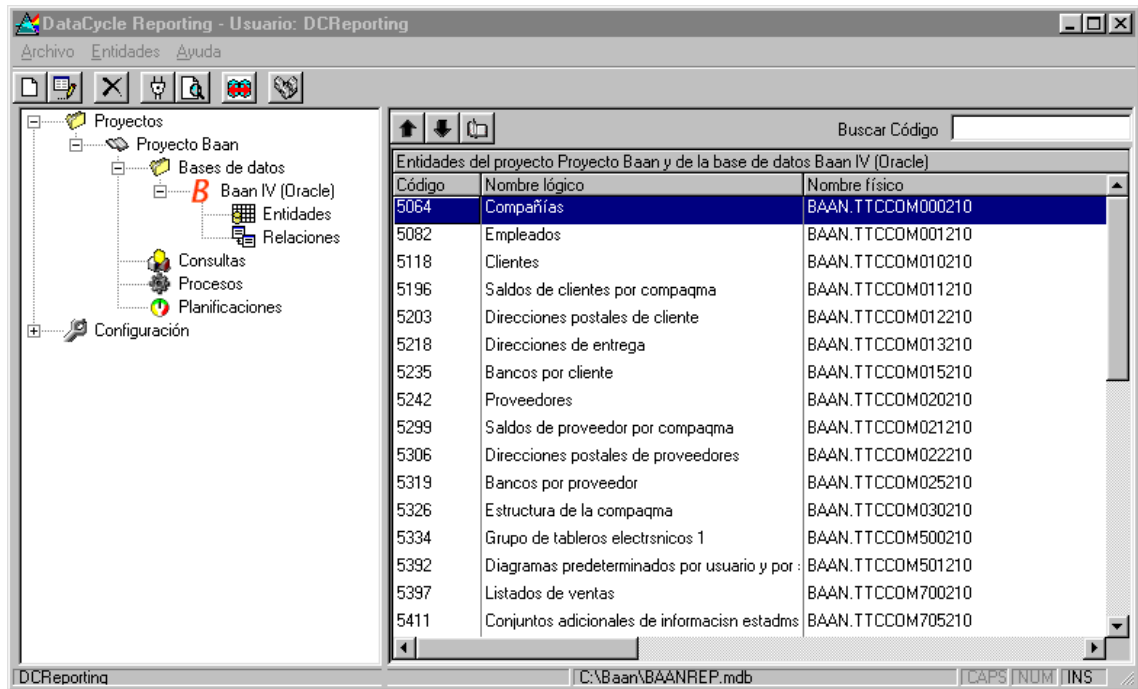
DataCycle Reporting genera informes Excel con tablas dinámicas que permiten al usuario obtener infinitas perspectivas de una misma información realizando operaciones de análisis OLAP.

ASISTENTES PARA DESARROLLO DE CONSULTAS SOBRE EL MODELO DE DATOS DE BAAN

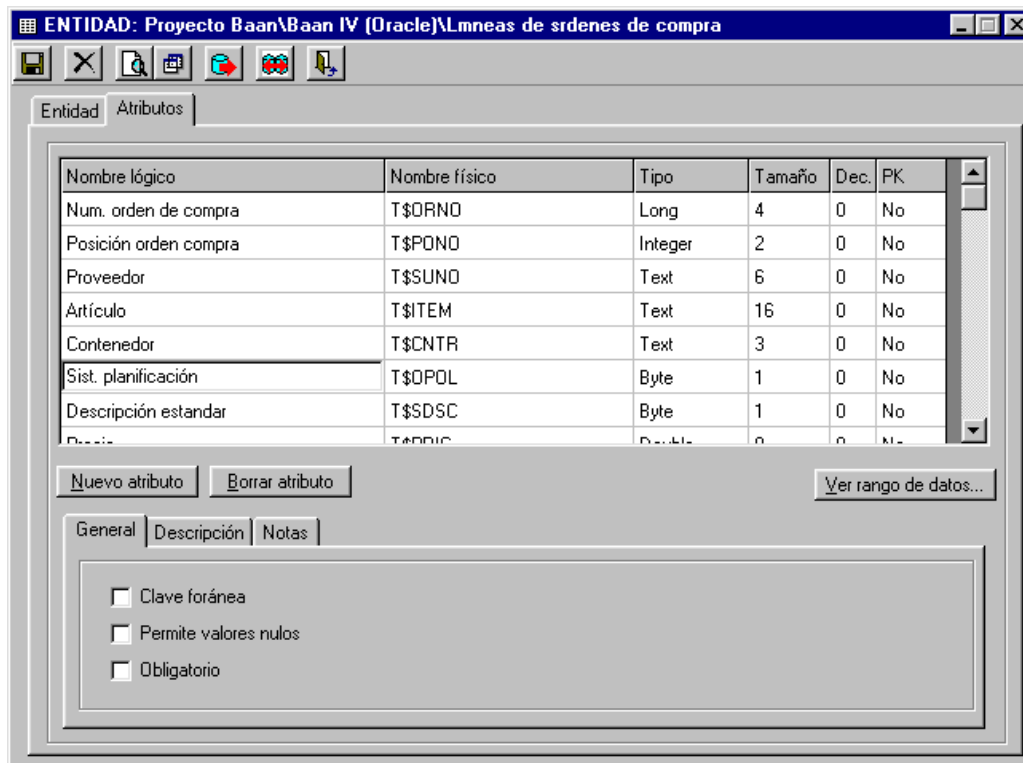
DataCycle Reporting dispone de módulos de integración especial con Baan. En concreto se han facilitado las siguientes operaciones claves en cualquier entorno Baan.

▪ Integración con el diccionario de datos de Baan.

La integración de DataCycle Reporting con el diccionario de datos de Baan permite localizar los ficheros deseados a partir de su descripción. De esta manera no es necesario que el usuario sepa que el fichero Baan.TTDPUR041 se corresponde con las "Líneas de órdenes de compra", DataCycle trabaja con ambas nomenclaturas.

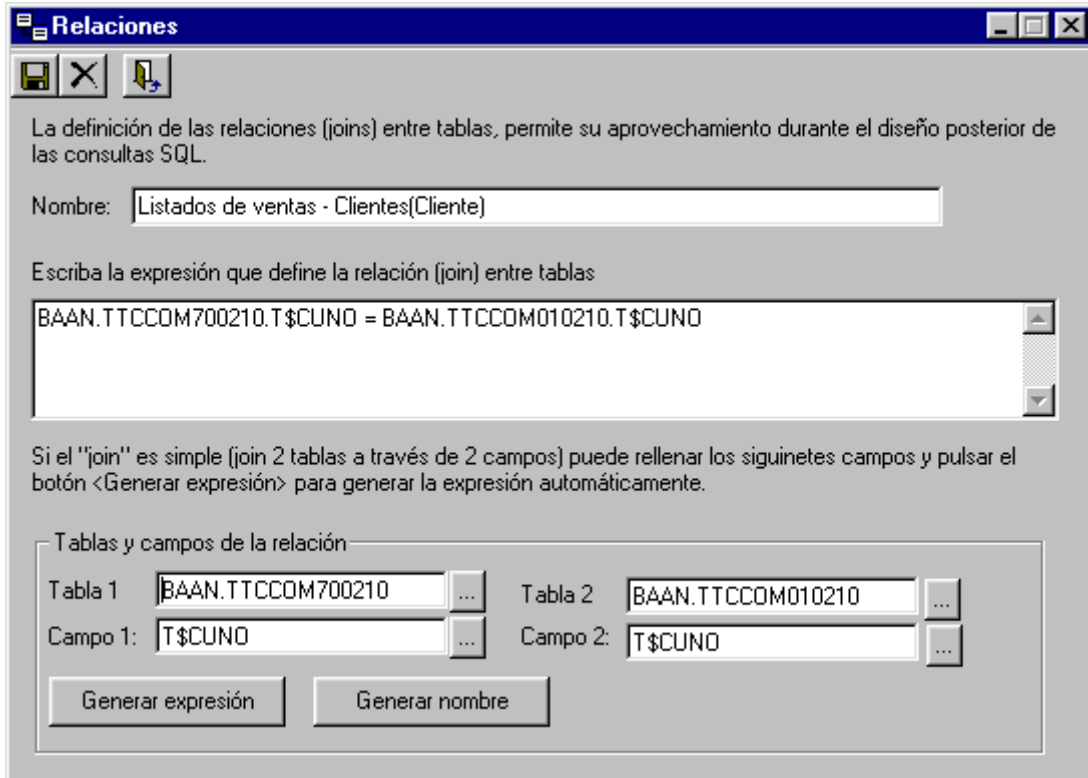


Lo mismo ocurre con la selección de los campos de las tablas. Aparte de mostrar el nombre físico del campo (p.e. T\$PONO), el asistente de consultas de DataCycle Reporting permite ver la descripción asociada (p.e. "Posición orden compra").



▪ **Importación de las relaciones (joins) entre tablas de Baan**

El diccionario de datos de Baan define las relaciones (joins) existentes entre las tablas de Baan. DataCycle Reporting importa esta información para facilitar el posterior diseño de consultas. Una vez importadas dichas relaciones, el usuario de DataCycle Reporting no deberá preocuparse por definir los JOINS entre tablas.



▪ **Extracción de parámetros de Baan (Zonas, Compañías, etc.)**

La inserción de múltiples consultas en un mismo informe Excel permite recuperar los parámetros y literales más utilizados en Baan. Entre ellos, la lista de compañías, unidades de negocio, de zonas de ventas, etc. que son tan necesarias en la elaboración de informes.

ALTA PRODUCTIVIDAD EN EL DESARROLLO DE INFORMES INTERACTIVOS

En pocos minutos se puede diseñar informes Excel interactivos que resuelven múltiples preguntas de análisis que anteriormente ocasionaban el desarrollo de múltiples informes estáticos. Por otro lado, con un solo esfuerzo se consigue que un mismo informe sea generado y distribuido a diversas personas, con datos particulares dependiendo de los destinatarios del mismo, ya sean departamentos, representantes, compañías, proveedores, etc.

Las consultas ya elaboradas pueden ser reutilizadas para la elaboración de nuevos informes.

ALTÍSIMO RENDIMIENTO EN LA EJECUCIÓN DE CONSULTAS SOBRE BAAN

Las consultas diseñadas con DataCycle Reporting se envían al servidor de base de datos sobre el que descansa Baan en la sintaxis SQL nativa, ya sea Oracle, SQL Server, etc.

De esta manera se consigue la máxima eficiencia posible en la ejecución de los informes, sobrecargando el servidor lo menos posible y aprovechando los recursos y la potencia del servidor de datos.

INTEGRACIÓN EN UN MISMO INFORME DE INFORMACIÓN DE MÚLTIPLES BASES DE DATOS

Aunque DataCycle Reporting es ideal para consultar y generar informes para Baan, también puede extraer información de cualquier otro sistema de base de datos o aplicación. Entre ellos, As/400, Oracle, SQL Server, Informix, Access, Excel y cualquier otra base de datos que disponga de un controlador ODBC.

Más importante aún, DataCycle Reporting permite integrar en un mismo informe Excel, datos extraídos de múltiples y diferentes sistemas. Esta capacidad es especialmente útil para integrar y comparar datos de presupuestos y objetivos (que suelen estar en ficheros Access y Excel) con los datos reales de seguimiento (en el ERP). Independientemente de donde se encuentre la información (integrada o no), DataCycle Reporting es la herramienta ideal para generar informes como:

- Comparación de objetivos de ventas y ventas reales, por compañía, por zona, por vendedor, por producto, etc.
- Desviación de costes reales respecto a los presupuestos, unidad de negocio, departamento, línea, etc.
- Cálculo de indicadores de negocio y comparación con objetivos (Cuadro de Mando).

En otras ocasiones se mantiene ficheros Excel (o Access) con información para controlar los procesos de reporting. Los procesos de DataCycle recuperan dicha información y la utilizan para decidir cuando, bajo que condiciones, con qué datos y a quién enviar determinada información.

PLANIFICACIÓN BATCH DE INFORMES PARA NO AFECTAR AL RENDIMIENTO DEL SISTEMA TRANSACCIONAL

DataCycle Reporting incorpora su propio planificador de trabajos para que ciertos informes puedan ser ejecutados de forma "batch" en horas de baja actividad transaccional (de noche). Con esta filosofía se consiguen las siguientes ventajas:

- Las consultas e informes se ejecutan más rápido (ya que el servidor está más descansado)
- El rendimiento de las transacciones diarias del ERP no se ve afectado por la ejecución de las consultas más costosas.
- Para ciertos informes, los usuarios disponen de informes ya procesados sin necesidad de esperar los tiempos de ejecución online.

DISTRIBUCIÓN AUTOMATIZADA DE INFORMES A TRAVÉS DE CORREO ELECTRÓNICO

Una característica única de DataCycle Reporting es su capacidad para generar y distribuir informes personalizados según el destinatario.

La distribución y personalización se basa en una primera consulta de iteración que "extrae" la lista de destinatarios para los que se debe personalizar y distribuir un determinado informe. Esta lista. Para cada registro retornado por esta primera consulta, DataCycle Reporting genera informes personalizados y los envía en mensajes de correo electrónico (también personalizados) a través del sistema de correo de la compañía (Outlook, Exchange, Lotus Notes, etc.).

En el caso de Lotus Notes, DataCycle aprovecha sus capacidades de gestión documental y distribución de información.

ALERTAS DE NEGOCIO

Buena parte del tiempo de análisis se dedica a "controlar" que ciertos parámetros de la empresa se encuentran "bajo control". Por ejemplo, interesa garantizar que

- los costes reales no superen los costes presupuestados.
- las ventas alcancen los objetivos.
- los ratios de morosidad no superen unos máximos de riesgo.
- se mantienen niveles adecuados de stock para ciertos productos.
- los ratios de tesorería permitan afrontar los próximos compromisos.

Controlar estos parámetros es una tarea laboriosa, repetitiva y sobretodo muy costosa.

¿Porqué no dejar que sea el motor de DataCycle Reporting el que se dedique a monitorizar periódicamente (semanalmente, diariamente, con una frecuencia de horas o minutos) los datos del ERP y únicamente envíe una alerta al responsable adecuado cuando alguno de estos parámetros se desvía en exceso de su comportamiento normal?

Configurando alertas de negocio, los usuarios reciben mensajes de correo electrónico personalizados indicándole la situación de alerta, el grado de desvío y adjuntando un informe Excel con información detallada. De esta forma se puede implementar un modelo de gestión basado en excepciones, se ahorra tiempo de análisis y se consigue una gestión del negocio mucho más ágil y reactiva.

SEPARACIÓN DE RESPONSABILIDADES SEGÚN PERFILES DE USUARIO

DataCycle Reporting permite definir perfiles de usuarios que disponen de diferentes capacidades y responsabilidades dentro del entorno de reporting.

Los **administradores**, concededores de la estructura de base de datos de Baan, definen las consultas-base a partir de las que se generarán los informes. Una vez definidas las consultas-base, cualquier usuario sin conocimientos de la estructura de tablas de Baan podrá utilizar los campos retornados por dichas consultas para diseñar informes Excel, Access o HTML.

Los **diseñadores de informes** aprovechan las consultas-base diseñadas por los administradores sin necesidad de conocer su estructura interna. Crean plantillas Excel, les dan el formato deseado y asocian campos devueltos por las consultas-base con celdas del informe diseñado. Deciden quién deber recibir el informe, cuando debe ejecutarse, etc.

Finalmente, algunos **usuarios finales** pueden tener restringidas las funcionalidades de forma que únicamente puedan ejecutar informes ya diseñados, pasando valores a los parámetros del mismo, etc.

Cada empresa determinará como se distribuye esta separación de responsabilidades. Una empresa que no conozca en profundidad el modelo de datos de Baan puede contratar a un consultor especializado en el diseño de las consultas-base. Los usuarios con más experiencia podrán centrarse en diseñar informes o incluso consultas-base.

AHORRANDO COSTES DE LICENCIAS, INSTALACIÓN Y FORMACIÓN

Además de las ventajas técnicas, DataCycle Reporting es una solución de bajo coste que permite enviar informes Excel y alertas a un número ilimitado de usuarios sin necesidad de instalarles ninguna aplicación (excepto Excel) y ahorrando así la compra de licencias.

Por otro lado, el usuario final trabaja con Microsoft Excel, una herramienta que ya conoce, que le ofrece la máxima flexibilidad y con la que se siente muy a gusto. El ahorro de costes de instalación de software y formación de usuarios es determinante.

Caso real de uso de DataCycle Reporting con Baan

Las características y ventajas de la solución de reporting para Baan se pueden entender fácilmente a partir del uso real que han hecho algunas empresas usuarias de Baan. Veamos algunos casos.

CASO DE USUARIO: T500 PURATOS

T500 Puratos S.A., es productor internacional de ingredientes para panaderos, pasteleros, chocolateros y hostelería, con una facturación superior a 15.000 millones de pesetas, y una plantilla de más de 300 empleados.

Puratos utiliza *DataCycle* para extraer datos del ERP de la compañía (Baan sobre Oracle) y de la base de datos comercial y de ventas (SQL Server) para generar informes Excel que automáticamente son distribuidos tanto a los usuarios de la central como al personal de ventas con informática móvil.

DataCycle Reporting se encarga de extraer datos de **Baan** para generar automáticamente los **informes de costos** de la compañía. Solucionando así las limitaciones de **Baan** en el aspecto de generación de informes.

- Informe de costos por producto
- Costes estándar de los artículos
- Realizado en fábrica
- ABC proveedores
- ABC Artículos
- Almacén – Niveles de servicio
- Amortizaciones
- Comisiones y rappels
- Ventas
- Saldos de clientes

Desde un único PC central con Windows NT, el "motor" de DataCycle Reporting captura los datos de la base de datos comercial de la compañía y envía informes personalizados a las 123 personas que forman la red de ventas de la compañía.

Entre los informes generados y distribuidos:

- Informe de visitas realizadas
- Informe de ventas por segmento, familia, producto, cliente, etc.
- Informe de deudas de los clientes.
- Informe de antigüedad de clientes.
- Otros.

Las capacidades de envío múltiple de informes personalizados que DataCycle Reporting ofrece, han sido claves para que T500 decidiera utilizar el producto.

En palabras del propio cliente

"DataCycle Reporting ha sido la inversión más rentable que hemos realizado en el departamento de informática"

Jesús López
IT Domain Analyst
T500 PURATOS